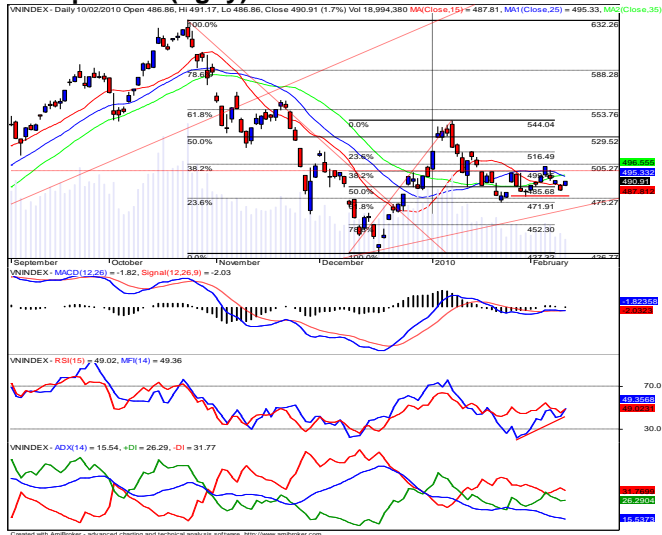


NHẬN ĐỊNH THỊ TRƯỜNG HÀNG NGÀY

Thứ tư, 10/02/2010

EPS xin gửi đến Quý khách hàng bản tin Nhận định thị trường chứng khoán hàng ngày. Chúng tôi hy vọng bản tin này sẽ hữu ích cho Quý khách.

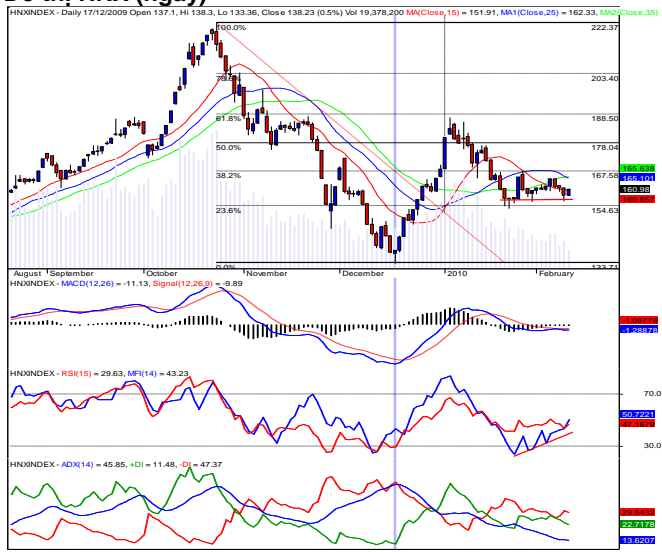
Đồ thị HOSE (ngày)



Phiên tăng điểm ngày 10/2 khẳng định xu hướng sideways của thị trường trước tết, Vn – Index tăng +8.02 điểm (tương đương 1.66%) đạt 490.91 điểm, khối lượng giao dịch đạt 25 triệu đơn vị. HN – Index tăng +2.37 điểm đạt 160.98 điểm (+1.49%) với KLGD đạt 8,7 triệu đơn vị.

Thị trường đang ở trong trạng thái “vui xuân” khi cung và cầu đều tham gia rất hạn chế vào thị trường, khối lượng giao dịch đạt mức thấp. RSI đang di chuyển ngang, MFI đã cho tín hiệu phân kỳ tăng so với đường giá, đây là chỉ báo cho tín hiệu đợt sóng tăng điểm đang đến gần. Chỉ báo MACD, ADX hiện cho thấy thị trường còn đang trong trạng thái yếu, xu hướng chưa rõ ràng. Qua các tín hiệu kỹ thuật trên, chúng tôi cho rằng thị trường có thể đang dần kết thúc xu hướng sideways.

Đồ thị HNX (ngày)



Thị trường Hà Nội, Hn – Index có phiên giao dịch tăng điểm do lực cung bị giảm mạnh. Các đường chỉ báo RSI di chuyển ngang, MFI tiếp tục tăng và cho dấu hiệu phân kỳ với đường giá, điều này báo hiệu gần đến chu kỳ tăng; MACD, ADX cho thấy thị trường đang ở trạng thái yếu, xu hướng không rõ ràng. Qua phân tích kỹ thuật, chúng tôi nhận Hn – Index có thể đang dần kết thúc xu hướng sideways.

Nhận định thị trường ngày 11/02, chúng tôi dự đoán thị trường sẽ nhanh chóng kết thúc quá trình sideways để tích lũy. Quý nhà đầu tư có thể mua dần để đón đợt sóng sau tết nguyên đán. (Thực hiện: Trần Nguyễn Hùng)

Bản tin Nhận định thị trường hàng ngày của EPS nhằm cung cấp thêm thông tin và trình bày thêm một quan điểm đầu tư cho mục đích tham khảo. EPS không có nghĩa vụ và trách nhiệm cho việc lời/lỗ của Quý Nhà đầu tư khi sử dụng thông tin này.