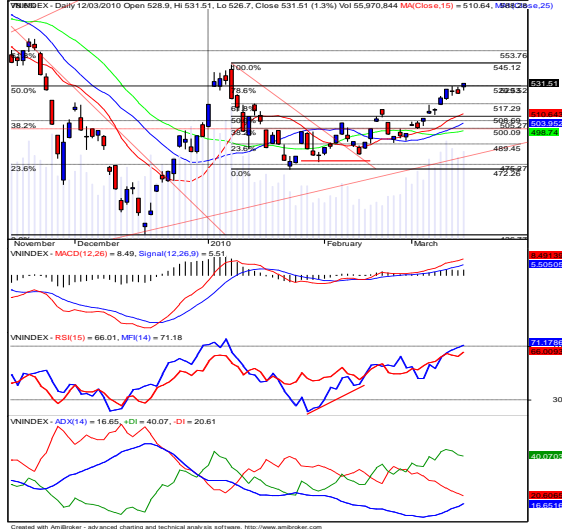


NHẬN ĐỊNH THỊ TRƯỜNG HÀNG NGÀY

Thứ hai, 15/03/2010

EPS xin gửi đến Quý khách hàng bản tin Nhận định thị trường chứng khoán hàng ngày. Chúng tôi hy vọng bản tin này sẽ hữu ích cho Quý khách.

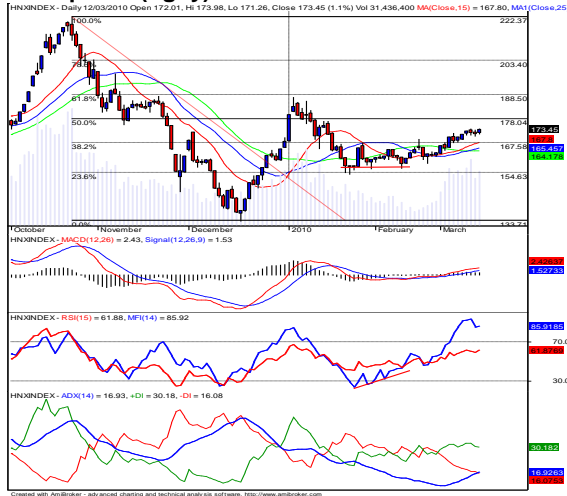
Đồ thị HOSE (ngày)



Những phiên giao dịch với khối lượng trên 40 tr cổ phiếu và giá trị giao dịch đạt trung bình trên 2 ngàn tỷ, Vn – Index đang ở trong xu thế tăng trung hạn. Các đường chỉ báo RSI và MFI đều tăng và tiến vào vùng mua qua mức cho thấy lượng tiền đang chảy vào thị trường chứng khoán tăng rất mạnh mẽ, MACD và ADX xác nhận xu hướng tăng có khả năng còn rất dài. Ngưỡng kháng cự Vn – Index ở mức 545 điểm.

Chỉ số Hn – Index nổi gót Vn – Index trên con đường xác lập tăng trung hạn. Các đường chỉ báo RSI, MFI đang tiến lên vùng mua qua mức; MACD, ADX cho tín hiệu tích cực về một xu hướng tăng.

Đồ thị HNX (ngày)



Nhận định thị trường ngày 14/3, chúng tôi dự đoán thị trường vẫn đang trong xu hướng tăng điểm.

Những cổ phiếu quan tâm: BMP, CDC, CII, CSG, DDM, DMC, DNP, VPH.

(Thực hiện: Trần Nguyên Hùng)

Bản tin Nhận định thị trường hàng ngày của EPS nhằm cung cấp thêm thông tin và trình bày thêm một quan điểm đầu tư cho mục đích tham khảo. EPS không có nghĩa vụ và trách nhiệm cho việc lời/lỗ của Quý Nhà đầu tư khi sử dụng thông tin này.