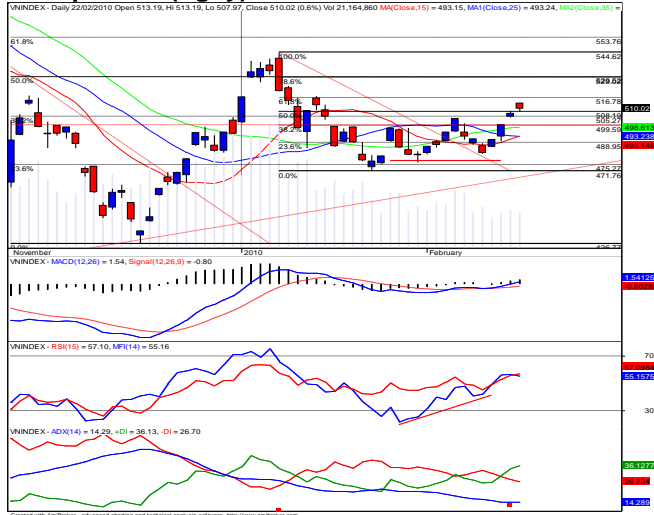


NHẬN ĐỊNH THỊ TRƯỜNG HÀNG NGÀY

Thứ ba, 23/02/2010

EPS xin gửi đến Quý khách hàng bản tin Nhận định thị trường chứng khoán hàng ngày. Chúng tôi hy vọng bản tin này sẽ hữu ích cho Quý khách.

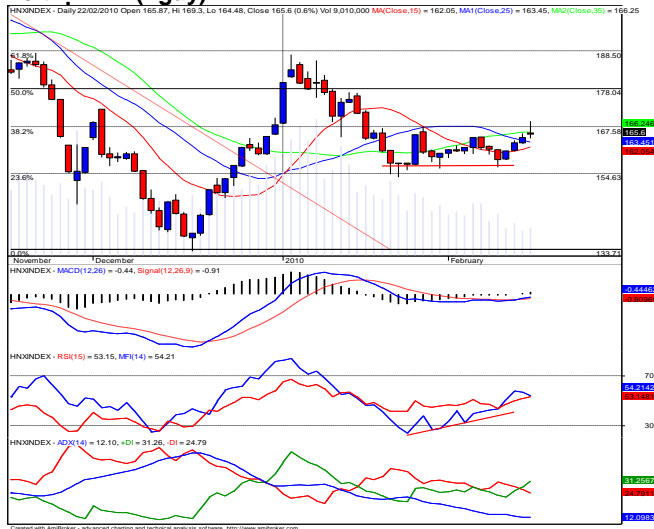
Đồ thị HOSE (ngày)



Phiên giao dịch ngày 22/2 cho thấy lượng cầu chưa thật sự mạnh để xác định xu hướng tăng, tuy nhiên cũng giúp Vn – Index tăng +3.02 điểm (tương đương 0.6%) đạt 510.02 điểm, khối lượng giao dịch đạt 21,1 triệu đơn vị. HN – Index tăng +0.94 điểm đạt 165.6 điểm (+0.57%) với KLGD đạt 9 triệu đơn vị.

Với khối lượng giao dịch đạt thấp, thị trường đang thể hiện lực cầu vẫn chưa đủ mạnh. RSI, MFI cho thấy lượng tiền đi vào thị trường nhiều hơn rút ra. Chỉ báo MACD cắt lên trên đường dấu hiệu và đường 0; ADX cho dấu hiệu thị trường đã chuyển sang xu hướng tăng. Qua các tín hiệu kỹ thuật trên, chúng tôi cho rằng thị trường có thể tiếp tục sẽ có những phiên tăng điểm nhẹ.

Đồ thị HNX (ngày)



Chỉ số Hn – Index xuất hiện candlestick doji và chuẩn bị cắt lên trên đường trung bình MA (35). Các đường chỉ báo RSI, MFI tăng điểm và thể hiện lượng tiền đổ vào thị trường tiếp tục tăng; MACD, ADX cho tín hiệu tích cực về một xu hướng tăng. Qua phân tích kỹ thuật, chúng tôi nhận thấy Hn –Index có thể sẽ tiếp tục tăng điểm nhẹ.

Nhận định thị trường ngày 23/02, chúng tôi dự đoán thị trường có thể sẽ tăng nhẹ.

(Thực hiện: Trần Nguyễn Hùng)

Bản tin Nhận định thị trường hàng ngày của EPS nhằm cung cấp thêm thông tin và trình bày thêm một quan điểm đầu tư cho mục đích tham khảo. EPS không có nghĩa vụ và trách nhiệm cho việc lời/lỗ của Quý Nhà đầu tư khi sử dụng thông tin này.